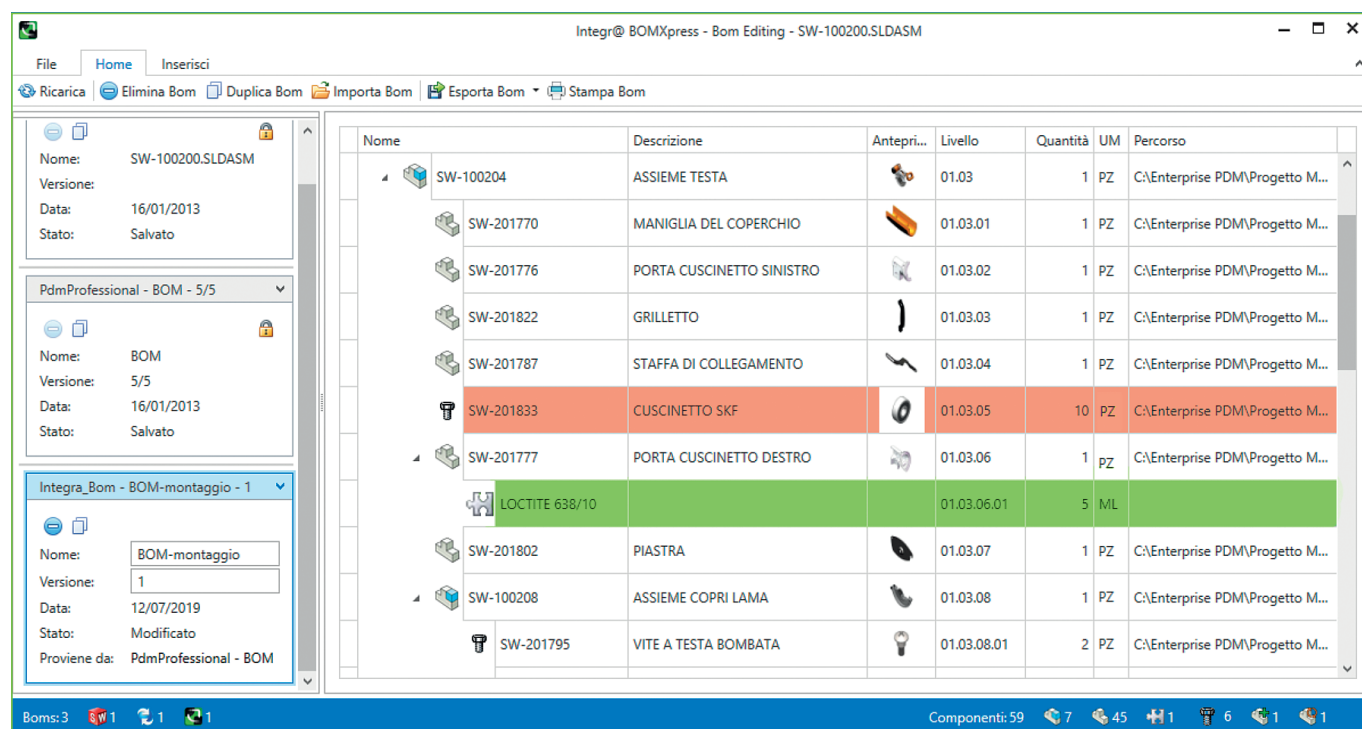


BOMXpress

BOMXpress è il modulo della Suite Integr@ che permette di editare la BOM di un file SOLIDWORKS, sia CAD che PDM, allo scopo di creare delle versioni personalizzate per poi esportarle e salvarle in formato Excel

La distinta base non è altro che l'elenco di tutti i componenti necessari per realizzare un prodotto. La distinta base tecnica (engineering bill of material) contiene le informazioni definite dai progettisti. La distinta base di produzione (manufacturing bill of material) è strutturata secondo l'ordine di costruzione o di montaggio con informazioni utili alla produzione.



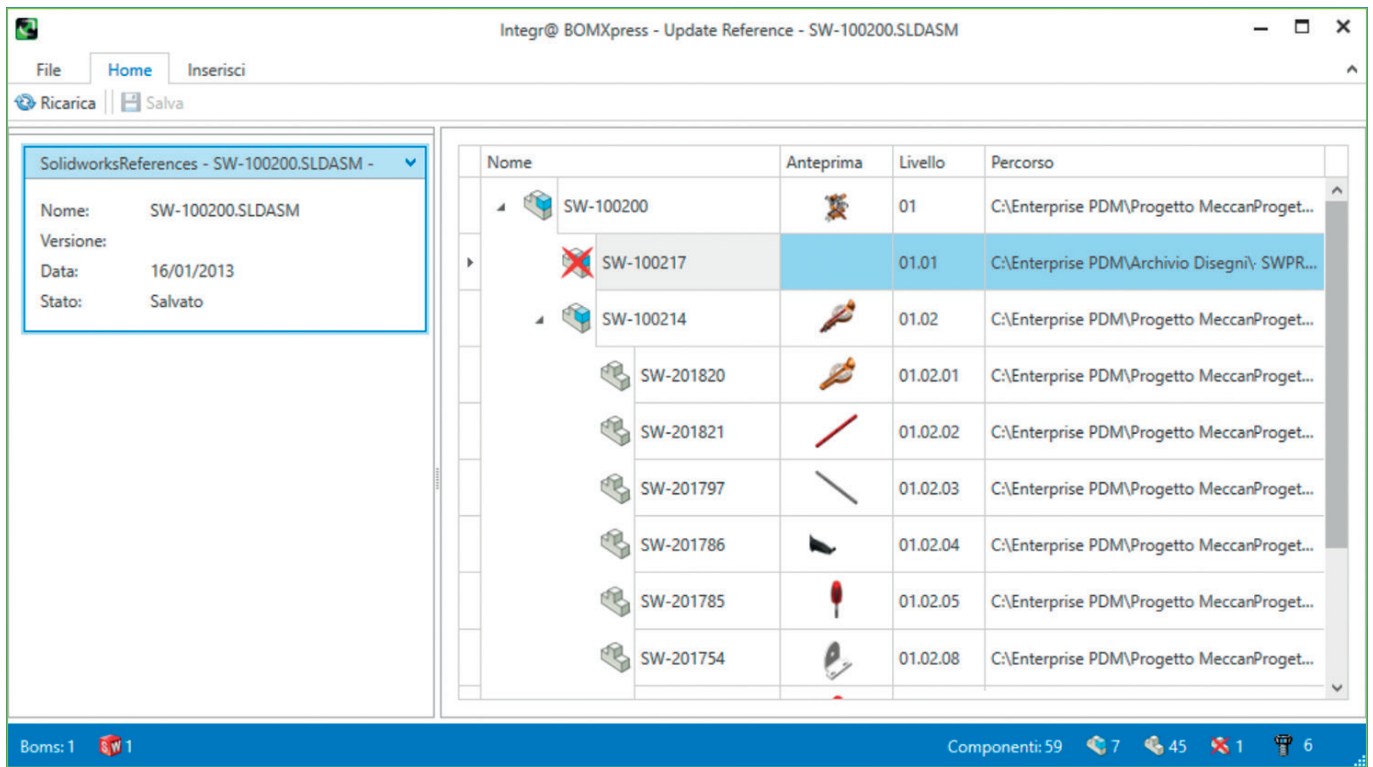
The screenshot displays the Integr@ BOMXpress software interface. The main window shows a BOM table with the following columns: Nome, Descrizione, Antepr..., Livello, Quantità, UM, and Percorso. The table lists various components such as SW-100204 (ASSIEME TESTA), SW-201770 (MANIGLIA DEL COPERCHIO), and SW-201833 (CUSCINETTO SKF). The interface also includes a menu bar with options like File, Home, and Inserisci, and a toolbar with actions like Ricarica, Elimina Bom, and Esporta Bom. On the left, there are panels for managing different BOM versions, such as 'PdmProfessional - BOM - 5/5' and 'Integra_Bom - BOM-montaggio - 1'.

Nome	Descrizione	Antepr...	Livello	Quantità	UM	Percorso
SW-100204	ASSIEME TESTA		01.03	1	PZ	C:\Enterprise PDM\Progetto M...
SW-201770	MANIGLIA DEL COPERCHIO		01.03.01	1	PZ	C:\Enterprise PDM\Progetto M...
SW-201776	PORTA CUSCINETTO SINISTRO		01.03.02	1	PZ	C:\Enterprise PDM\Progetto M...
SW-201822	GRILLETTO		01.03.03	1	PZ	C:\Enterprise PDM\Progetto M...
SW-201787	STAFFA DI COLLEGAMENTO		01.03.04	1	PZ	C:\Enterprise PDM\Progetto M...
SW-201833	CUSCINETTO SKF		01.03.05	10	PZ	C:\Enterprise PDM\Progetto M...
SW-201777	PORTA CUSCINETTO DESTRO		01.03.06	1	PZ	C:\Enterprise PDM\Progetto M...
LOCTITE 638/10			01.03.06.01	5	ML	
SW-201802	PIASTRA		01.03.07	1	PZ	C:\Enterprise PDM\Progetto M...
SW-100208	ASSIEME COPRI LAMA		01.03.08	1	PZ	C:\Enterprise PDM\Progetto M...
SW-201795	VITE A TESTA BOMBATA		01.03.08.01	2	PZ	C:\Enterprise PDM\Progetto M...

FUNZIONI

- **Permette di modificare la Bom CAD e PDM** del file con BomEditing
- **Permette di verificare la correttezza delle referenze CAD dei files SOLIDWORKS** e di aggiornarle in caso di errore con Update References

AGGIORNAMENTO REFERENZE



**POSSIBILITÀ
DI ESPORTAZIONE
IN FORMATO
EXCEL E HTML**

Nome	Descrizione	Anteprima	Livello	Quantità	
SW-100200	ASSIEME TRONCATRICE PROFESSIONALE		01	1	C:\Enterprise PDM\Progetto
SW-100202	ASSIEME SCALA GRADUATA		01.01	1	C:\Enterprise PDM\Progetto
SW-201823	GUIDA PARALLELA SINISTRA		01.01.01	1	C:\Enterprise PDM\Progetto
SW-201824	GUIDA PARALLELA DESTRA		01.01.02	1	C:\Enterprise PDM\Progetto
SW-201789	ALLOGGIAMENTO		01.01.03	1	C:\Enterprise PDM\Progetto
SW-100214	ASSIEME TAVOLA ROTANTE TRONCATRICE		01.02	1	C:\Enterprise PDM\Progetto
SW-201752	POMELLO DI REGOLAZIONE		01.02.01	1	C:\Enterprise PDM\Progetto

Il modulo BOMXpress fa parte della suite Integr@



www.integra3dconnect.it

Solid World S.r.l.

Sede Legale
Via Enrico Reginato, 87 | 31100 | Treviso | Italy
Phone: +39 0422 1990911 | Fax: +39 0422 436777
Uffici Amministrativi
Via Monari Sardè 2/2 | 40010 | Bentivoglio | Italy
Phone: +39 051 0952911 | Fax: +39 051 725462

www.solidworld.it - info@solidworld.it

Sedi del gruppo:

ANCONA • BARI • BENEVENTO • BOLOGNA • BRESCIA
FIRENZE • GENOVA • LATINAREGGIO EMILIA - MODENA
MILANO • TORINO • TRENTO • TREVISO • VERONA
LUBIANA, SLOVENIA • SARAJEVO, BOSNIA ERZEGOVINA
ZAGABRIA, CROAZIA

www.the3dgroup.it - info@the3dgroup.it

