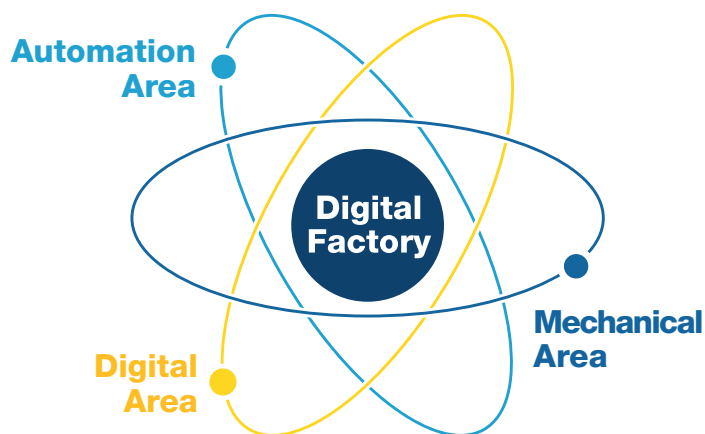


SolidFactory

Your passport to operational excellence

Il futuro della tua produzione



Trasformazione tecnologica e innovazione d'impresa

SolidFactory è il partner ideale per la realizzazione di progetti di ammodernamento ed efficientamento dei processi produttivi in chiave Digital Transition. Siamo in grado di rispondere all'esigenza di innovazione dei processi produttivi delle aziende che guardano all'Industry 4.0.

L'importanza dei dati nell'automazione industriale



Flessibilità

Attraverso la produzione di piccoli lotti ai costi della grande scala con tempi di set up ridotti.



Velocità

Una costante ed elevata velocità di produzione, di qualità sempre garantita e controllata.



Produttività

L'automazione di processo garantisce una produzione 24/7 in uno o più turni non presidiati.



Qualità

Controllo di qualità e repair durante tutte le fasi diminuisce gli scarti di prodotto.



Competitività

Riduzione del costo del prodotto grazie a maggior produttività e minor scarto.



Il dato nella Fabbrica Digitale

La fabbrica digitale è la realtà produttiva che, attraverso la raccolta, gestione ed interpretazione dei dati, è in grado di impiegare le **nuove tecnologie e metodologie di lavoro** al fine di rendere più flessibili ed efficienti i processi produttivi. Nell'era dell'Industry 4.0 l'azienda si trasforma e adotta un **nuovo modello di organizzazione e di gestione del lavoro**, rivoluzionando il rapporto tra uomo e macchina.



Alimentare



Automotive

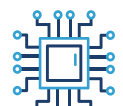
Settori
d'applicazione



Assemblaggio



Rinnovabili



Elettronica



Metallurgico



Farmaceutico



Logistica

Il sistema ERP di produzione integrato



Trasformazione tecnologica e innovazione d'impresa

Le soluzioni ERP di produzione di **DELMIIAWorks** di Dassault Systèmes sono riunite tutte in un'unica piattaforma collaborativa che collega l'intero processo di progettazione al processo di produzione. Questo sistema di produzione completamente integrato consente di gestire meglio tutte le attività ed è completo e adatto per ogni settore manifatturiero.

Le funzionalità di DELMIIAWorks

Il sistema ERP DELMIIAWORKS è progettato specificamente per l'ambiente della tua fabbrica per semplificare i processi di vendita, elaborazione degli ordini, finanza, risorse umane, pianificazione, produzione, inventario, approvvigionamento e altro ancora. Diventa la struttura portante per la visibilità, l'esecuzione e la comunicazione delle attività e dei dati di produzione in tutta la supply chain.



Inventario



Servizi



Risorse umane



Acquisti



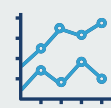
Gestione scorte



Produzione



CRM



Vendite



Finanza

I vantaggi di DELMIIAWorks



Controllo completo

Controlla e monitora il work-in-process e lo stato della produzione in tempo reale.



Garanzia

Garantisce la disponibilità dei materiali e identifica eventuali colli di bottiglia.



Risparmio

Elimina gli sprechi, i tempi di inattività e controlla i costi della produzione.



Integrazione

Consente comunicazioni coerenti e tempestive lungo tutta la catena di fornitura.



Gestione delle attività

Completa e specifica per il tuo settore manifatturiero, la soluzione software ERP per la produzione DELMIIAWorks si basa su una visione innovativa dell'officina, con un unico database che elimina i silos di dati e la costosa integrazione di terze parti.